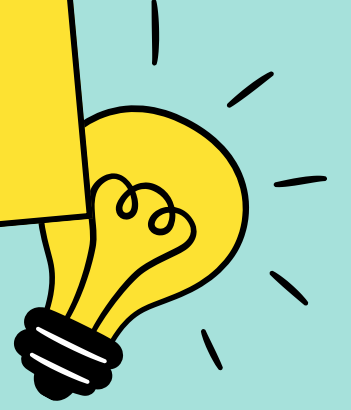




CLIMATE

CHAT



الاتصال بممثلتك المنتخبين

من هم؟

ممثلوك المنتخبون هم أعضاء مجلس النواب (البرلمان) (MP) وأعضاء البرلمان الأسكتلندي (MSP) وأعضاء مجلسك المحلي. يمكنك الاتصال بهم عندما يكون هناك شيء تريد إثارته (حول المناخ أو غير ذلك). سيساعدك هذا الدليل في معرفة الجهة التي يجب الاتصال بها ومتى وكيفية كتابة بريد إلكتروني إليهم.

الممثلون المنتخبون

أعضاء المجلس المحلي

أعضاء المجالس المنتخبون سوف يمثلونك في مجلسك المحلي. المجالس المحلية مسؤولة عن اتخاذ القرارات بشأن كيفية إنفاق الأموال لتوفير الخدمات العامة المحلية. ويتضمن ذلك: التعليم والرعاية الاجتماعية والإسكان والبيئة والنفايات والنقل العام والطرق والمكتبات والخدمات الترفيهية. تكون الدوائر الانتخابية مقسّمة إلى مناطق أصغر تسمى أقسام (أجنحة) Wards. في كل جناح منهم سيكون هناك ثلاثة أو أربعة أعضاء مجلس محلي. يمكنك الاتصال بأي منهم.

أعضاء البرلمان الأسكتلندي

لكل شخص في اسكتلندا ثمانية أعضاء في مجلس النواب (البرلمان) الأسكتلندي (MSPs) يمكنه الاتصال بهم: عضو برلمان اسكتلندي MSP واحد يمثل الناس في المنطقة المحلية أو الدائرة الانتخابية. سبعة أعضاء للبرلمان الأسكتلندي MSPs يمثلون كل الناس في المنطقة الأكبر. يمكنك الاتصال بأيٍّ منهم. لا يهم ما إذا كنت قد صوتت لذلك الشخص أم لا. بمجرد أن يتم انتخابه عن المنطقة، فإن عضو مجلس النواب (البرلمان) الأسكتلندي يمثل الجميع في تلك المنطقة.

أعضاء مجلس النواب (البرلمان)

كل شخص في اسكتلندا لديه عضو واحد في البرلمان (MP) يمثله ويمثل دائرته الانتخابية في مجلس العموم House of Commons. ويقوم النواب بتقسيم وقتهم بين دوائرهم الانتخابية و Westminster حيث البرلمان.

كيف تجد ممثلك المنتخبين

قد لا تكون تعلم من هو عضو البرلمان MP أو من هو عضو البرلمان الأستكتلندي MSP أو من هم أعضاء المجلس المحلي الخاصون بك - ولكن من السهل جداً معرفة ذلك. يمكنك معرفة من هو عضو البرلمان الخاص بك عن طريق إدخال الرمز البريدي Postcode الخاص بك على هذا الموقع الإلكتروني (www.members.parliament.uk/FindYourMP).

هناك موقع إلكتروني مشابه لمعرفة من هو عضو البرلمان الأستكتلندي MSP الخاص بك (www.parliament.scot/msps).

بمجرد إدخال الرمز البريدي Postcode الخاص بك، ستتمكن من العثور على تفاصيل الاتصال الخاصة بهم للتواصل عبر البريد الإلكتروني أو الرسائل أو الهاتف.



لمعرفة من هم أعضاء مجلسك المحلي، ستحتاج إلى زيارة الموقع الإلكتروني للمجلس المحلي الخاص بك. إن كل موقع إلكتروني لأي مجلس محلي سيكون فيه قسم مخصص لوضع الرمز البريدي Postcode الخاص بك لمعرفة من هم وأفضل طريقة للاتصال بهم.

كيف تتراسل مع الممثلين المنتخبين

عند إرسال بريد إلكتروني أو رسالة إلى عضو البرلمان الخاص بك أو عضو البرلمان الأسكتلندي MSP الخاص بك، ستحتاج إلى تضمين أكبر قدر ممكن من التفاصيل بأقل عدد ممكن من الكلمات. يوضح الرسم البياني أدناه المعلومات التي سيكون من المفيد وضعها في مراسلاتك:

عزيزي عضو البرلمان الأسكتلندي /عضو البرلمان /عضو المجلس المحلي
الاسم الكامل، العنوان، الرمز البريدي الرقم للاتصال

أي رقم مرجعي
تفاصيل الشركة أو تفاصيل الحساب

أي ظروف مخففة - (مرض، وفاة، مشاكل صحية، أطفال، العمر، مشاكل مالية)

ملخص مختصر لما قد حدث حتى الآن. هل اتصلت بأي شخص آخر بالفعل؟

ما الذي ترغب بتحقيقه في هذا الوضع؟

إن الأعضاء يستطيعون متابعة التقدم في حالات العمل الاجتماعي لأولئك الذين يعيشون داخل دوائرهم الانتخابية فقط. تأكد من أنك وضعت عنوانك الكامل.

إن أرقام حسابات الشركة أو أي مراجع (توصيات) ستساعد في تقليل الوقت والروتين (البيروقراطية).

التفاصيل الكاملة لأي خلفية سياق الموضوع أو معلومات شخصية مهمة من شأنها أن تساعد عضو البرلمان الأسكتلندي MSP أو عضو البرلمان MP أن يَشُدَّ على قضيتك.

إن ملخصاً قصيراً وموجزاً للأحداث سيساعد عضو البرلمان أو عضو البرلمان الأسكتلندي على متابعة قضيتك على الفور وإجراء الاستفسارات نيابة عنك. من المفيد لهم أن يعرفوا بمن كنت قد اتصلت أو إلى من كنت قد تحدثت بالفعل بشأن هذه المسألة.

ما الذي يحدث بعد أن تتصل بهم

بمجرد قيامك بتزويد مكتب العضو بجميع التفاصيل، فسوف يقومون بتقديم إقرارات نيابةً عنك.

سيقومون في مكتب عضو البرلمان أو عضو البرلمان الأسكتلندي بإجراء استفسارات، عادةً عبر البريد الإلكتروني، وسيخبرونك عندما يتلقون أي رد.

يمكن للشركات عادةً أن تستغرق 20 يوم عمل لإصدار الاستجابات. يتمتع الأعضاء المنتخبون بإمكانية الوصول إلى الخطوط الساخنة والمزيد من الاتصالات المباشرة مع الكثير من الشركات والإدارات.

بمجرد أن يكون لديك تأكيد من العضو المنتخب الخاص بك بأنه يتولى قضيتك نيابةً عنك، يمكنك أن تدعه يتولى الأمر نيابةً عنك.

سوف تتطلب الحالات المتعلقة بهيئة الخدمات الصحية الوطنية NHS أن يتم ملء استمارة موافقة. وهذا يسمح بمشاركة المراسلات بين مجلس الصحة والعضو المنتخب الخاص بك. لن تقوم هيئة الخدمات الصحية الوطنية NHS بتحرير أي استجابة حتى يتم التوقيع على استمارة الموافقة هذا ويتم استلامها.

إذا كنت تتصل بعضو منتخب نيابةً عن أحد أفراد العائلة أو عن صديق، فسيُطلب التوقيع على استمارة موافقة أخرى. وهذا يثبت موافقة فرد العائلة أو الصديق على اتصالك بالعضو المنتخب والتعامل معه نيابةً عنه.

ما الذي يحدث بعد أن تتصل بهم

يتم توظيف مسؤولي الحالات (العاملين علي الحالات) من قبل عضو البرلمان أو عضو البرلمان الأسكتلندي وعادةً ما يكونون موجودين في مكتب الدائرة الانتخابية.

إن مسؤولي الحالات موجودون لمساعدتك في حل مشكلتك. إنهم يتابعون القضية نيابةً عنك ويستكشفون المنظمات أو الهيئات ذات الصلة التي يمكنها المساعدة في حل مشكلتك.

سيبقى مسؤولو الحالات الناخبين على اطلاع دائم بالتطورات وسيقومون إما بإرسال بريد إلكتروني، أو إرسال رسالة، أو الاتصال بك لإعلامك عندما يكون لديهم أي مستجدات.

يعمل الأعضاء المنتخبون بشكل رئيسي عن طريق البريد الإلكتروني. وهذا يسمح باستجابات أسرع ويتيح للعديد من مسؤولي الحالات مساعدتك في وقت واحد.

يمكن للأعضاء المنتخبين أن يتولوا أيضاً مسؤولية الحالات من خلال التواصل حصرياً عبر الهاتف أو الرسائل.



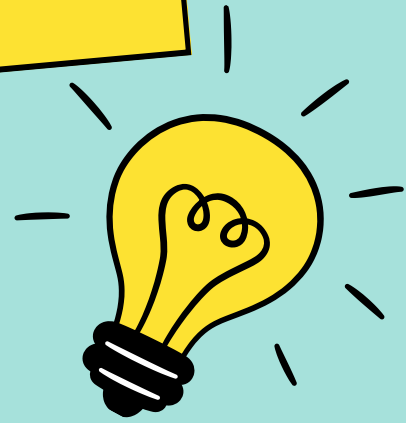
يقوم معظم أعضاء البرلمان وأعضاء البرلمان لأسكتلندي بعمل "غرف عمليات Surgeries" أسبوعية. هي عبارة عن مواعيد قصيرة يمكنك من خلالها الحصول منهم على نصائح مباشرة وأكثر تفصيلاً وعلى مساعدة بشكل مباشر. غالباً ما يتم إجراء غرف العمليات محلياً في الفضاءات (الأماكن) المجتمعية أو عبر الهاتف أو عبر مكالمة الفيديو.

تعليقات



CLIMATE

CHAT



هو مشروع لمؤسسة خارج الصندوق Outside the Box،
يتم تمويله من قبل صندوق المشاركة المناخية التابع
للحكومة الأسكتلندية. مجتمعات ملتزمة بالعمل المناخي.